



Les 13 Vents - EIMCL

Les 13 Vents École Internationale des Métiers
et des Compétences - Limousin

EXPERT EN SOLUTIONS DE FORMATION DEPUIS 1975

www.eimcl13vents.eu 



Ouvert en 1975, le CFA les 13 Vents, a formé en partenariat avec les maîtres d'apprentissage, des milliers d'apprentis.

Devenu aujourd'hui les 13 Vents EIMCL (Ecole Internationale des Métiers et des Compétences – Limousin), le centre de formation développe les formations en alternance à destination des jeunes et des adultes, ainsi que la formation continue.

Afin de répondre au mieux aux besoins en formation des entreprises de Nouvelle-Aquitaine et de renforcer l'intégration sociale et professionnelle de ses apprentis et stagiaires, les 13 Vents s'est doté d'une dimension internationale à travers notamment les programmes européens Erasmus+.

Vous trouverez dans ce livret les éléments concernant les formations proposées, le fonctionnement de l'école, mais également une présentation des personnels avec lesquels vous serez en contact, notamment les équipes administratives, pédagogiques et éducatives.

Bienvenue à toutes et à tous et bonne formation !

Pierre Bouyssonie
Directeur Général

Nous trouver...

- Plan d'accès 2

Présentation de l'établissement

- Qui sommes-nous ? 3
- Plan de notre établissement 4
- La qualité au « 13 Vents – EIMCL » 5
- Nos coordonnées 6
- Informations formations 6
- Notre équipe 7-8

Nos formations

- Les formations proposées 9

Le quotidien

- Les horaires 10
- Retards et absences 10
- Suivi des apprenants 11
- Le soutien aux apprentis 11
- Restauration 12
- Hébergement 12
- Les transports 13

Votre formation

- La mobilité européenne 14
- Le CRAF 14-15

Les prestations proposées

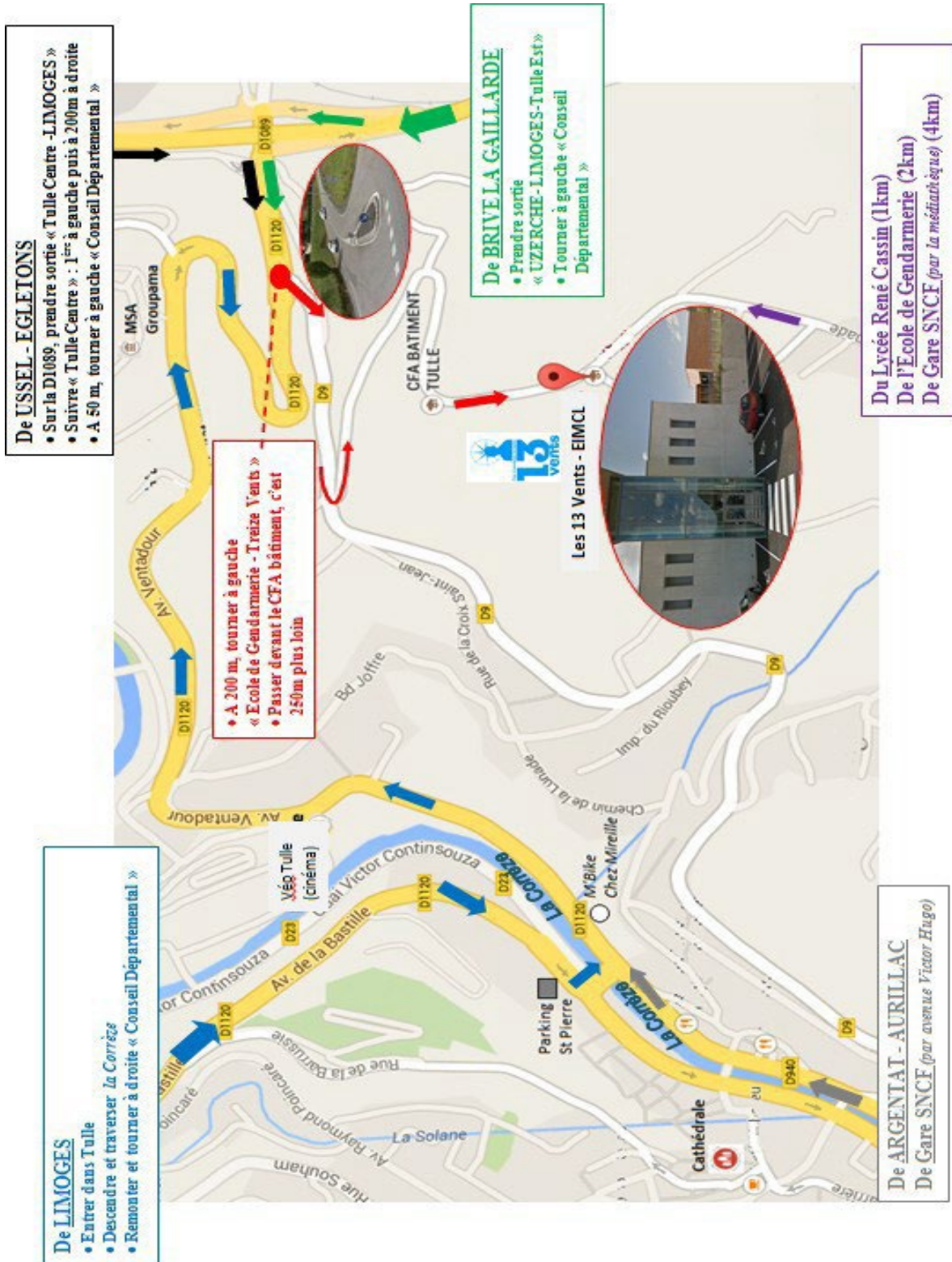
- Restaurant d'application 16
- Salon de coiffure 16
- Les cours de cuisine 16

Ils peuvent aussi vous aider

- Mission Locale / Pôle Emploi 17
- Coordonnées services utiles 17

Nous trouver....

Plan d'accès



EV_ACC_012 avril 2019

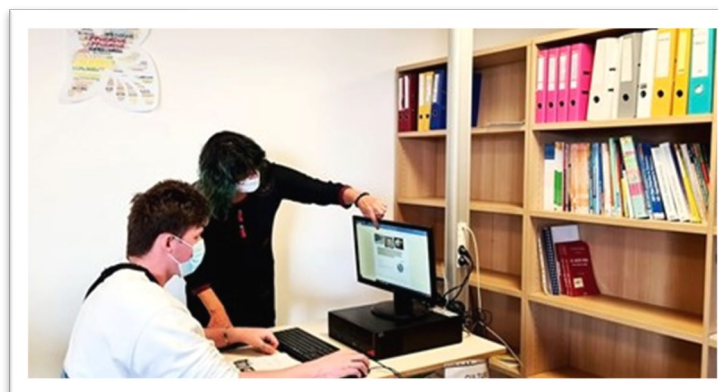
Présentation de l'établissement

Qui sommes-nous ?

L'organisme de Formation " Les 13 Vents " - EIMCL (École Internationale des Métiers et des Compétences-Limousin) a été créé en 1975. Il prépare aux métiers de l'artisanat en formation initiale et continue pour les jeunes, artisans, salariés et demandeurs d'emploi. Les enseignements sont dispensés en présentiel, distanciel ou mixte.

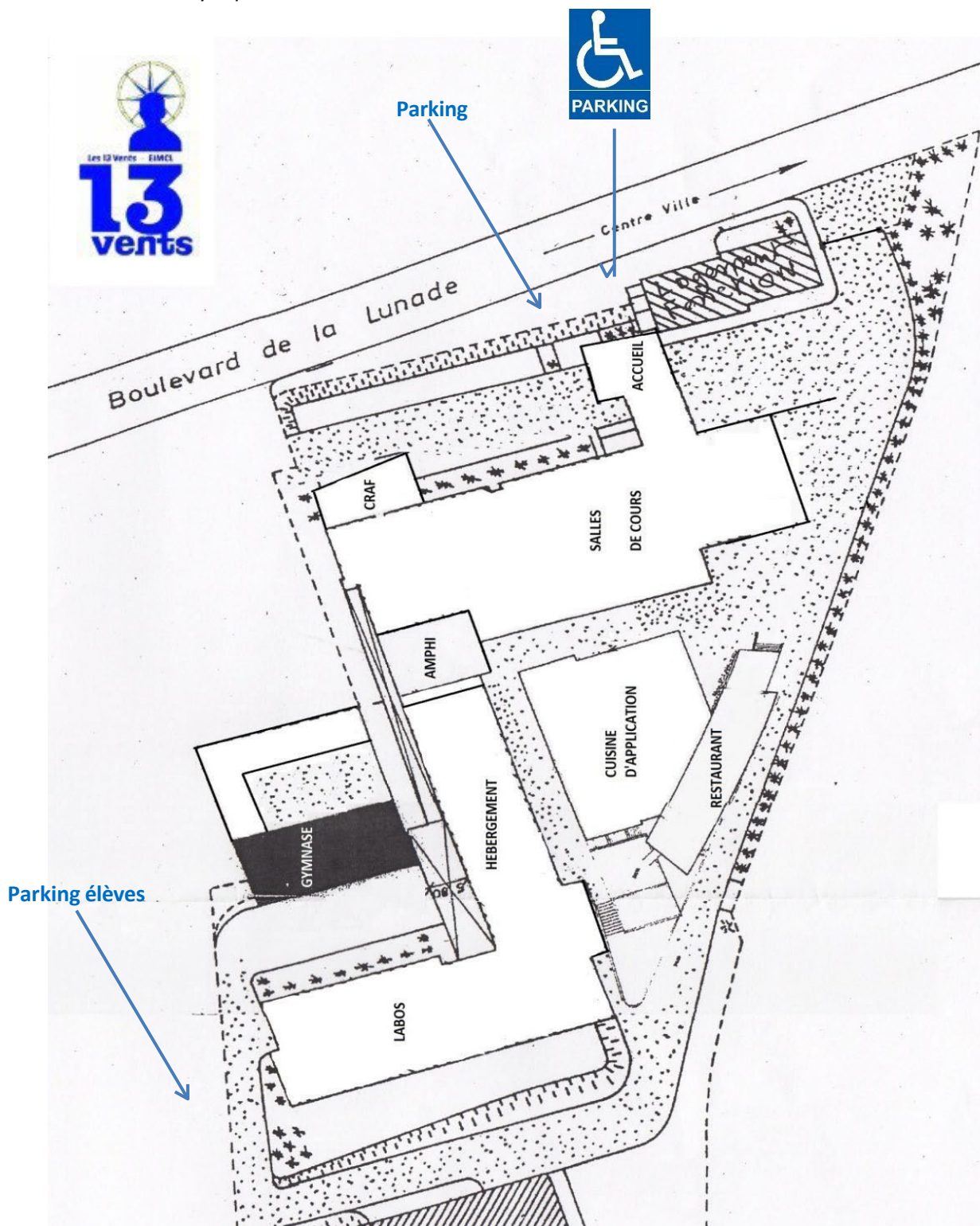
Entièrement rénové au cours de ces dernières années, notre établissement dispose de :

- salles de cours, de laboratoires et ateliers spécifiques,
- un internat,
- une cafétéria,
- une cuisine et un restaurant d'application,
- une brasserie,
- une salle informatique,
- un foyer équipé d'une salle télé avec écran géant,
- une salle de musculation,
- un city stade
- un gymnase ...



Plan de l'établissement

Une signalétique est présente dans l'établissement. Elle vous indiquera les salles de cours et autres lieux de l'EIMCL. Merci de vous y reporter.



La qualité

Développée depuis plus de 5 ans, la démarche qualité entreprise par notre établissement a été concrétisée par l'obtention en 2016 du Prix **France Qualité Performance** comme **coup de cœur du jury pour la bonne pratique "parcours personnalisés des apprenants"**.

Premier établissement de sa catégorie reconnu, « les 13 Vents – EIMCL » voit ainsi l'ensemble de ses processus récompensés. En 2021, « les 13 Vents-EIMCL » a obtenu le label QUALIOPi ainsi que le label régional « L'apprentissage en Nouvelle-Aquitaine »



Les 13 Vents est reconnu comme établissement favorisant l'accueil des personnes en situation de handicap :



Taux de satisfaction global 2022-2023
enquête Voccaza

Dans le cadre de la démarche qualité, une enquête **VOCAZZA**, réalisée en mai 2022 auprès de nos apprenants, 86% sont satisfaits de leur formation au sein des 13 vents.

TAUX DE RÉUSSITE GLOBAL 2023 À L'EXAMEN



En 2023, le taux de réussite global aux examens est de 81 %.

Nos coordonnées

Centre de formation Les 13 vents - EIMCL

51, boulevard de la Lunade

19000 Tulle

Courriel : accueil@cfa13vents.com

Standard - Secrétariat : 05 55 20 75 20

Service Vie Educative : 05 55 20 75 23

Comptabilité Gestion : 05 55 20 75 22 / 05 55 20 77 65

Salon de coiffure : 05 55 20 75 28

Restaurant d'application : 05 55 20 77 60 / 05 55 20 77 62

Retrouver toutes les informations concernant Les 13 Vents – EIMCL sur notre page FACEBOOK ou INSTAGRAM ainsi que sur notre site Internet : <https://eimcl13vents.eu>

NB : Un accès WIFI est possible sur demande auprès de l'accueil ou du responsable informatique.

Informations formations

Information métier :

Si vous souhaitez plus d'informations sur le métier souhaité, vous pouvez consulter le site internet de Pôle Emploi :

<https://candidat.pole-emploi.fr/marche-du-travail/accueil> ou Région Nouvelle Aquitaine Talents d'Ici :

<https://talentsdici.fr/>

Handicap et Formation : Les normes d'accessibilité permettent aux personnes handicapées de circuler avec la plus grande autonomie possible, d'accéder aux locaux et équipements, d'utiliser les équipements et les prestations, de se repérer et de communiquer.

Dispositif ACCEA : Les 13 Vents en collaboration avec le CRFH et les différents partenaires peuvent mettre en place, lorsque cela est nécessaire, des compensations aux différentes difficultés d'apprentissage rencontrées. Pour cela, merci de vous rapprocher d'un des référents handicaps de l'établissement : Marianne Monzac, Jany Barrière ou Isabella Ernst.

Examens : La validation des diplômes se fait soit de façon ponctuelle en fin de formation soit par un contrôle continu tout au long de celle-ci (CCF) soit par un contrôle mixte (certaines épreuves en ponctuel, d'autres en CCF).

Coût de la formation : Pour les contrats d'apprentissage ou de professionnalisation financés par les OPCO, en flux, suivant le NPEC défini par la Branche consultable sur www.francecompétences.fr

Notre équipe

- Equipe Administrative**

Pierre BOUYSSONIE	Directeur Général	/
Jérôme BORDES	Chargé de Mission développement formation	05.55.20.77.63
Marianne MONZAC	Assistante formation initiale et continue Référente handicap	05.55.20.75.27
Marc RUE	Responsable Administratif	05.55.20.77.64
Isabelle SANCHEZ	Assistante Administrative	05.55.20.77.61
Katia CHEZE	Assistante Administrative (Accueil et standard)	05.55.20.75.20
Nicolas ROUVELLOU	Responsable Financier/RH	05.55.20.75.22
Jessica CAUQUOT	Assistante comptable	05.55.20.77.65
Aëlys AUTEF	Animateur planification, responsable HSE	/
Christel GABLE	Intendance	05.55.20.75.25
Odile CAYROU	Chargée Relations Entreprises	05.55.20.77.68

- Equipe de Service et de Restauration**

Marina GASPAROUX	Intendance Alimentaire	05.55.20.77.60
Société ELIOR	Cuisinier de Collectivité	
Agents d'entretien détachés ARENIS		

- Equipe Educative**

Pierre FROIDEFOND	Responsable Service Educatif	05.55.20.75.23
Christine ESTRADIER Kadir HAMZAOUI Jean-François PERRET Virginie CALLEJA	Educateurs	

- Equipe Pédagogique**

FORMATEURS DOMAINES GENERAUX	
Jany BARRIÈRE (Référente handicap) Odile MONTAY Pauline PERREIRA Khalid FATES Joyce AUMEGEAS	Français / FLE, Histoire-Géographie
Catherine BRABANT Christophe FAINTRENIE Sylvie VEYSSIÈRE Dominique TESTAERT	Mathématiques, Sciences Physiques
Ouided BOUACHOUR	Anglais
FORMATEURS DOMAINES PROFESSIONNELS	
Christèle COURSAT Christophe FAINTRENIE Jérôme LALÉ Myriam VERISSIMO	Gestion appliquée, PSE
Alexandre FLORET	Boucherie
Alain COLOMB Didier MARTINERIE	Boulangerie
Alain COLOMB Wilhelm GAUTIER Yannick MAURIE	Pâtisserie - Chocolaterie
François RAVARY	Cuisine
Gilles CLUZEAU Bruno SOUSTRE	Cuisine et Hôtellerie Restauration
Marie LOMBARTEIX	Hôtellerie et Restauration
Jérôme LALÉ Myriam VERISSIMO	Vente
Pascal BROUSSOLE Angélique CHASTANG	Coiffure
Jany BARRIÈRE (Responsable) Christophe FAINTRENIE (Formateur)	Centre Ressources et APP
Claude CAILLARD	Responsable informatique
Jérôme VOLPOET	EPS
Angélique CHASTANG Jérôme LALÉ Jérôme VOLPOET	SST

Les formations proposées

Les 13 Vents – EIMCL propose des formations de :

- Niveau 3 sur 2 ans : CAP
- Mention Complémentaire (MC) sur 1 an niveau 3
- Niveau 4 sur 2 ans : BP – BTM
- Niveau 5 sur 2 ans : BM

Hôtellerie – Restauration

- CAP Cuisine
- CAP Production et service en restaurations
- CAP HCR *
- MC Cuisinier en desserts de restaurant*
- MC Employé Barman*
- BP Arts de la Cuisine*
- BP Arts du service et Commercialisation en Restauration*
- BP Barman*
- Titre à finalité Professionnelle Serveur*
- Titre à finalité Professionnelle Commis de cuisine*
- Titre à finalité Professionnelle Cuisine*

Coiffure* :

- CAP Métiers de la Coiffure
- MC Coiffure Coupe Couleur
- BP Coiffure
- BM Coiffure

Vente* :

- CAP Équipier Polyvalent du Commerce
- MC Vendeur Conseil en alimentation
- Titre Pro Assistant Manager d'Unité Marchande

Alimentation

- CAP spécialité Boucher
- CAP Boulanger
- CAP spécialité Pâtissier
- CAP Chocolaterie-Confiserie*
- MC Boulangerie spécialisée*
- MC Pâtisserie de Boutique*
- MC Techniques du Tour en Boul/Pat*
- MC Vente Conseil en Boucherie*
- BP Boucher*
- BP Boulanger*
- BTM Pâtissier*
- BM Pâtissier*

et aussi....

- HSP

(Demandeurs d'emploi)

- FORMATION CONTINUE

Pour les artisans, les salariés et les demandeurs d'emploi

(Renseignements auprès du Service Formation)

* formation non éligible au dispositif Région de l'HSP

Les horaires de cours (à titre indicatif)

	LUNDI	MARDI	MERCREDI	JEUDI	VENDREDI
CAP	9h00 – 11h55	8h10 – 12h10	8h10 – 12h10	8h10 – 12h10	8h00 – 12h00
	13h30-17h30	13h30-17h30	13h30-17h30	13h30-17h30	/
MC	/	8h10 – 12h10	8h10 – 12h10	8h10 – 12h10	/
	13h30 – 17h30	13h30-17h30	13h30-17h30	13h30-17h30	
BP	8h00 – 11h55	8h10 – 12h10	8h10 – 12h10	8h – 12h10	/
	13h30-17h30	13h30-17h30	13h30-17h30	13h30-17h30	
BTM	8h00 – 11h55	8h10 – 12h10	8h10 – 12h10	8h10 – 12h10	/
	13h30-17h30	13h30-17h30	13h30-17h30	13h30-17h30	
BM	8h00 – 11h55	/	/	/	/
	13h30 – 17h30				

Pause le matin de 10h00 à 10h10 et l'après-midi de 15h25 à 15h35.

Les retards et absences :

En cas de retard ou d'absence, les responsables légaux des mineurs ou l'adulte concerné **doivent en aviser aussitôt l'établissement**. Toute absence doit être confirmée par courrier accompagné des justificatifs.

☎ Les 13 Vents – EIMCL Service Educatif : 05.55.20.75.23 - Standard : 05.55.20.75.20

Sont considérés comme justifiées les absences pour :

- maladie ou accident constatés par un arrêt de travail réglementaire (copie à joindre en cas d'absence)
- congés à la suite d'un mariage, décès, naissance, tels qu'ils sont définis par le Code du Travail ou les Conventions Collectives (copie à joindre en cas d'absence)
- une convocation d'une administration (copie à joindre en cas d'absence)

Le manque d'assiduité occasionne :

- la retenue sur salaires pour les apprenants,
- la résiliation du contrat d'apprentissage (si l'apprenti refuse de venir en cours),
- la suppression des aides versées à l'employeur.

IMPORTANT : tout apprenant doit impérativement signer la CHARTE ALTERNANCE

Suivi des apprenants



Notre établissement est doté d'une structure appelée **cellule d'Ecoute (et d'Echanges)**, perçue par l'ensemble de la communauté éducative comme un outil supplémentaire de prévention. Elle s'inscrit dans un contexte actuel qui voit s'accroître les problèmes de santé et de citoyenneté, étroitement liés dans les établissements de formation (acte de violence, mais aussi conduites à risques et toxicomanies).

Cette cellule d'écoute est chargée d'identifier les problèmes rencontrés par les jeunes et de les orienter vers un professionnel compétent si besoin est.

Chaque jeune a la possibilité, s'il le souhaite, de rencontrer un ou plusieurs membres de la cellule d'écoute, pour discuter librement des problèmes qui le préoccupent. Ces problèmes abordés restent au sein du groupe, avec une obligation de confidentialité, sauf pour les cas relatifs à la « mise en péril » de la personne.

L'objectif étant d'avoir un regard croisé sur une situation de mal être d'un apprenti et de tenter de créer les meilleures conditions de vie possible durant sa formation.

Le soutien aux apprentis

Différentes aides sont proposées aux apprentis :

- **Prime à l'apprentissage** (uniquement pour les CAP résidant en Corrèze – aide du Conseil Départemental de la Corrèze) : Le dossier est remis à l'apprenti, uniquement sur demande, par le service éducatif (faire la demande avant la fin de l'année civile).
- **Equipements professionnels et tenues de travail** : L'OPCO de l'entreprise prend à sa charge et selon la formation suivie, tout ou partie des équipements professionnels et tenues de travail obligatoires (à voir avec les formateurs durant la semaine de rentrée).
- **Aide au Permis de Conduire** : La Région Nouvelle-Aquitaine souhaite favoriser l'égalité des chances d'accès à l'emploi en proposant une aide au financement du permis B de 500€ pour les jeunes qui s'engagent vers une insertion professionnelle.
- La **Carte ETUDIANT DES METIERS** qui permet aux apprentis de bénéficier de certaines réductions.
- Des aides spécifiques peuvent être attribuées par les Missions locales (logement, transport, ...) pour les plus de 16 ans.

Restauration

Vous avez la possibilité de prendre vos repas à la cafétéria ou au restaurant d'application les 13 vents – EIMCL. Le paiement s'effectue à l'aide d'un badge.



Ce badge est valable tout au long de votre formation. Il est personnel et doit être présenté à chaque passage.

Il est obligatoire de le créditer à chaque début de stage par chèque, espèce ou virement ou de nous faire parvenir 8 jours avant le début de votre stage un chèque portant au dos votre nom, section et n° de badge.



Les tarifs Cafétéria/Hébergement au 1^e janvier 2024 :

- Badge : 5 € (en cas de perte, il sera nécessaire d'en racheter un)
- Cotisation foyer (1 fois dans l'année) :
 - pour les internes : 8 €
 - pour les demi-pensionnaires : 3 €
- Prix d'une nuitée* : 5.50 €
- Prix d'une semaine repas inclus* : 90€ pour les internes - 45€ pour les DP
- Prix d'un repas* : le prix du repas est fonction de ce qui se trouve sur le plateau (entrée, plat, dessert...). *Ex : pour un repas complet, compter en moyenne 6 €.*

** Ces prix prennent en compte la participation des OPCO pour les apprenti(e)s.*

NB : L'hébergement et les petits déjeuners sont prélevés automatiquement sur badge à chaque début de stage. Aucun découvert n'est autorisé. Si vous rencontrez des difficultés financières, veuillez contacter le service comptabilité.

Hébergement :

Les 13 Vents – EIMCL dispose d'un internat, encadré par notre équipe éducative. Il est réservé en priorité aux personnes habitant le plus loin et dans la limite des places disponibles.

Chaque interne possède un emplacement bien déterminé et est responsable :

- du matériel mis à sa disposition pendant le stage (lit, armoire...)
- de la propreté des locaux.

Seuls les oreillers et les couvertures sont fournis.

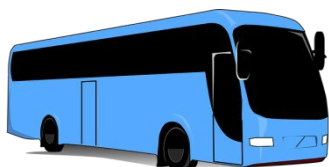
Chaque interne devra donc prévoir à sa convenance (pour une literie de 90) : *drap housse, drap plat et taie d'oreiller*. En cas d'oubli, le centre vous fournira un kit drap facturé 5 € et/ou un kit traversin/ facturé 2 €.

Prévoir 1 cadenas moyen pour l'armoire de l'internat.

NB : il n'y a pas d'accueil possible le dimanche soir.



Les transports



En raison des difficultés de parking à l'intérieur et à l'extérieur de notre établissement, il est fortement conseillé d'utiliser les transports en commun ou le covoiturage.

Une navette dessert directement l'établissement depuis la Gare Routière-Gare SNCF (**parking de la médiathèque**) pour les apprentis et les stagiaires qui le désirent.

Le matin à 7h45 et le soir à 17h30 ; le vendredi à 12h45.

Ces voyages doivent être payés directement au chauffeur par les utilisateurs (coût : 2 € aller/retour).

La ligne 2 du TuT aggro, le réseau de transport urbain dans Tulle, évolue.

Un nouvel arrêt « CFA Les 13 Vents » est créé en septembre 2023 afin de desservir les deux établissements de formation : le CFA des 13 Vents et le CFA Bâtiment.

Du lundi au vendredi, sept rotations seront prévues aux horaires suivants :

- Ligne 2, sens Gare SNCF > Maison de Retraite. Arrêt CFA Les 13 Vents : 9h15 - 12h15
- Ligne 2, sens Maison de Retraite > Gare SNCF. Arrêt CFA Les 13 Vents : 7h54 - 10h54 - 13h54 - 15h54 - 16h54

L'organisation et le transport restent à la charge des apprenants.

Pour tout renseignement concernant les transports, contactez :

La CFTA : Tulle : 05 55 20 04 17 / Brive : 05 55 86 07 07

La SNCF : Tulle : 05 55 20 46 04 / Ussel : 05 55 94 93 11 / Brive : 05 55 18 41 16

Ligne TuT aggro : renseignements au 05 55 20 67 01 ou sur Internet : www.tulleagglo.fr

La mobilité européenne :



Le nouveau programme Erasmus+ vise à soutenir des actions dans les domaines de l'enseignement, de la formation, de la jeunesse et du sport.

Ce dispositif, ouvert aux apprentis et stagiaires majeurs, permet d'effectuer un stage dans une entreprise de l'Union Européenne en rapport avec sa formation pour une durée d'environ 2 semaines. Es frais de l'immersion professionnelle sont pris en charge par l'Europe. Une bourse de vie est allouée par Les 13 Vents pour les faux frais sur places.

Possibilité de stage en Allemagne, Espagne, Pologne, Islande, ...

Pour tout renseignement, contacter M. Jérôme Bordes, coordonnateur de la Mobilité Européenne, dès le mois de novembre.

Pour tout savoir d'Erasmus+, découvrez la nouvelle plateforme en ligne : www.generation-erasmus.fr

LE CRAF

Le Centre de Ressources et d'Aide à la Formation (CRAF) a subi en 2013 des transformations avec une nouvelle salle de 180 m2 pouvant accueillir 60 apprentis.

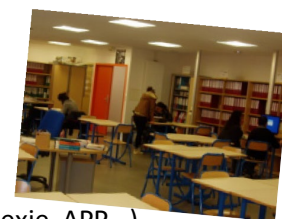


Le CRAF est avant tout un dispositif, coanimé par des formateurs d'enseignement général et professionnel avec le soutien de la salle informatique et de son responsable.

Il s'organise autour de 4 pôles :

Un pôle pédagogique (encadrement en approfondissement, consolidation, soutien)

- suivi individualisé pour tout apprenti en difficulté (Français Langue Etrangère, dyslexie, APP...),
- suivi-accompagnement : suivi particulier en formation, ponctuellement ou à temps complet
- accueil de groupes classes ou individus,
- dans le cadre de la mobilité européenne, pour toute personne qui part en stage à l'étranger,
- dans le cadre de la création d'outils pédagogiques à consulter en partage réseau et proposé à tout apprenti muni d'un compte informatique.



Un pôle CI2C (Classeur d'incubation des Connaissances et des Compétences)**Un pôle informatique**

5 postes informatiques sont à disposition ainsi que 2 imprimantes, 1 partage réseau Internet et des casques audio au sein du CRAF + la salle informatique.

Un pôle documentaire

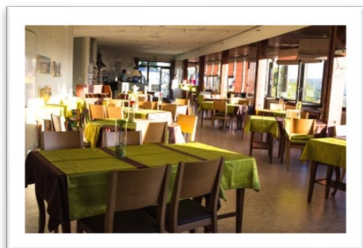
- des ressources documentaires (livres, CD-ROM, mini classeurs),
- des ressources technologiques répertoriées par secteur professionnel et par matières d'enseignement général, ainsi que des sujets d'examen et des exercices,
- une mini bibliothèque dont l'objectif est de « donner envie de lire » au CAP première année.

Le CRAF suit les apprenants tout au long de leur formation. Il est en étroite relation avec l'enseignement général et l'enseignement professionnel. Les apprenants y trouvent un accompagnement pédagogique et une aide dans leur travail. C'est un lieu ouvert, d'écoute et d'échanges où se côtoient formateurs et apprentis. L'apprenant peut y trouver aussi bien une aide matérielle que morale.

Le CRAF est ouvert du lundi au jeudi de 8h à 12h et de 13h30 à 17h30 et le vendredi de 8h00 à 12h00.

Les prestations proposées au « 13 Vents – EIMCL »

Le restaurant d'application



Notre restaurant d'application est ouvert les mardis, mercredis et jeudis midi.

Déjeuner sur réservation, dans la limite des places disponibles.

Pour les apprenants : réserver au plus tard avant 10 h au Foyer.

Pour les personnes extérieures : renseignements ou réservations par mail, accueil@cfa13vents.com ou par téléphone : 05.55.20.77.60 / 05 55 20 75 20

Le salon de coiffure

Le salon de coiffure est ouvert aux personnes extérieures au CFA.

Pour tout renseignement, contacter :

Salon de coiffure : 05 55 20 75 28

Les 13 Vents - EIMCL : 05 55 20 75 20



Les cours de cuisine



Le CFA les 13 Vents - EIMCL, en partenariat avec des chefs corrèziens, propose aux particuliers de découvrir la cuisine autour de thèmes variés. Par exemple : « *Les galantines de poissons en fête* », « *Les épices passent à table* », « *Les classiques de la Corrèze revisités* » ...

Dans une ambiance conviviale, chaque participant prépare un plat avec les conseils d'un chef et le déguste en fin de séance.

Durée : 3h00 environ (cours en soirée).

Tarif : en fonction du thème proposé.

Attention le nombre de places est limité : renseignements et réservation au 05 55 20 75 20.

Ils peuvent aussi vous aider...

La Mission Locale

La mission locale est un espace d'intervention au service des jeunes de 16 à 25 ans. Chaque jeune accueilli bénéficie d'un suivi personnalisé dans le cadre de ses démarches concernant l'emploi, la formation mais aussi le logement ou la santé.

Coordonnées :

- **Mission Locale - arrondissement de Tulle :**
25 quai Gabriel Péri - 19000 TULLE
Tél : 05 55 26 92 21

- **Mission Locale - arrondissement de Brive :**
8 avenue André Jalinat - 19100 BRIVE
Tél : 05 55 17 73 00



- **Mission Locale - arrondissement d'Ussel :**
22 rue de la Civadière - 19200 USSEL
Tél : 05 55 96 27 69

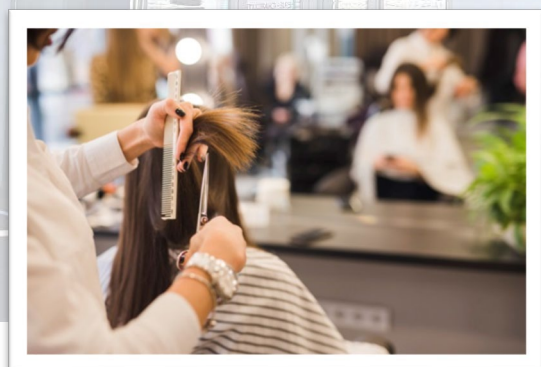
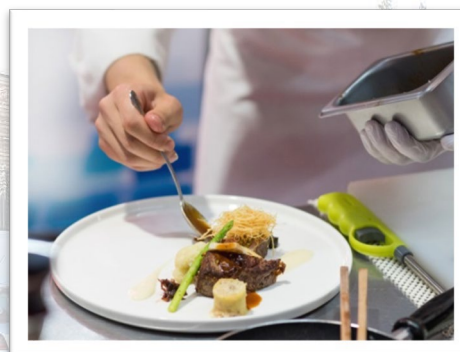
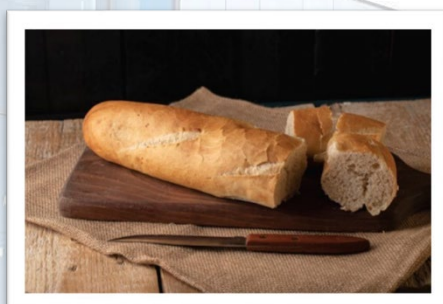
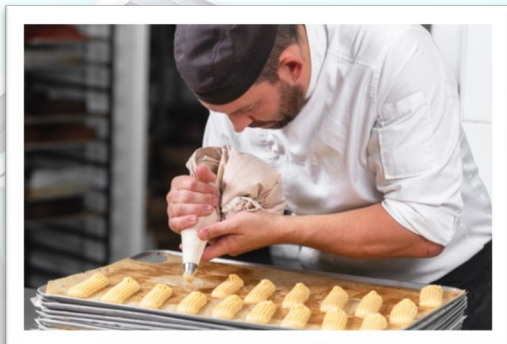
Les 13 Vents – EIMCL vous recommande **fortement** de vous inscrire auprès de la Mission Locale de votre secteur.

POLE EMPLOI

Voir l'agence POLE EMPLOI dont vous dépendez.

Services utiles

Services sociaux		URGENCES Appel européen : 112
	CPAM de la Corrèze - (Caisse Primaire d'Assurance Maladie) 6, rue Souham - 19033 TULLE cedex Tél : 36 46	SAMU : 15 Pompiers : 18 Police secours : 17
	CAF de la Corrèze - (Caisse d'Allocations Familiales) <ul style="list-style-type: none"> • Tulle Maison de la solidarité de Tulle 3ème étage - 25 Quai Gabriel Péri - 19000 Tulle • Ussel Maison des services départementaux d'Ussel 35 - 37 avenue du Général Leclerc - 19200 Ussel • Brive Place Jean Charbonnel - 19100 Brive-la-Gaillarde Tél : 0810 25 19 10	



Les 13 Vents – EIMCL
51 boulevard de la Lunade
CS 80147
19004 TULLE cedex
Tél. : 05 55 20 75 20 -
accueil@cfa13vents.com
<https://eimcl13vents.eu>

Date de dernière mise à jour : Avril 2024